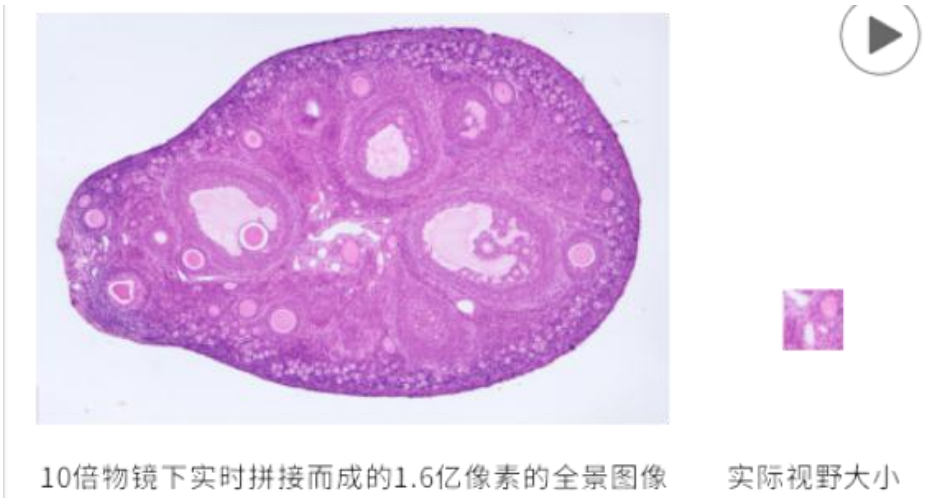


MC630 系列工业摄像头

核心功能

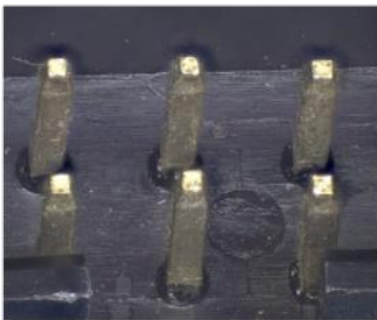
“实时”图像拼接

MC630 系列工业摄像头搭载缔伦全新计算成像计算软件 Mosaic 2.0, 为您提供“实时图像拼接”功能, 移动载物台的数秒时间内就可以同时生成拼接大图, 轻快、顺畅、省心!

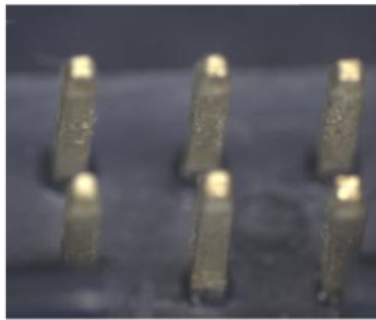


“实时”景深融合

MC630 系列工业摄像头还同时提供实时景深融合功能, 转动对焦环拍摄不同景深点的同时即可生成清晰的大景深图像, 快速、准确、高效!



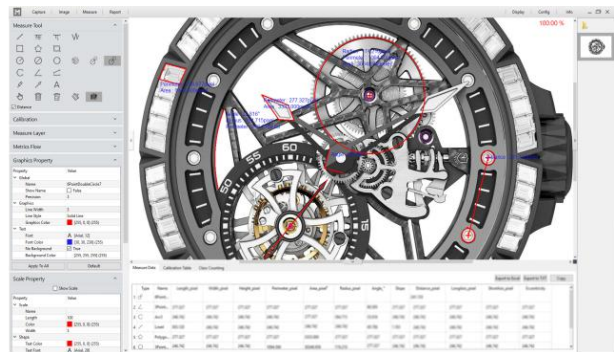
实时景深融合成的清晰图像



实际显微图像效果

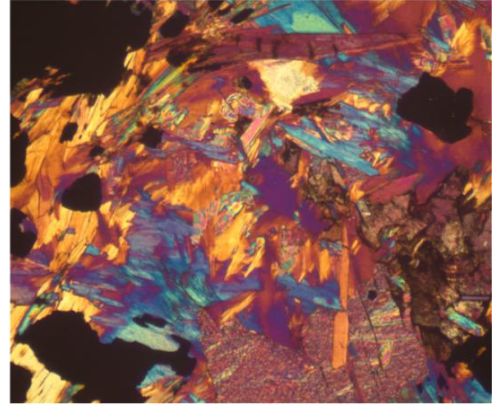
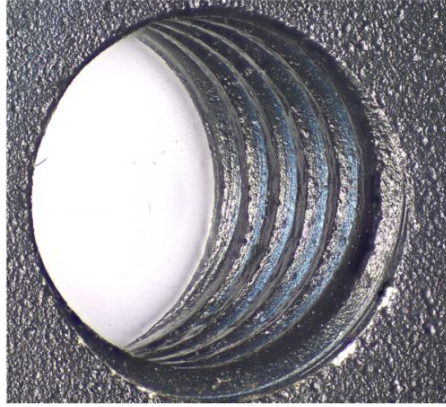
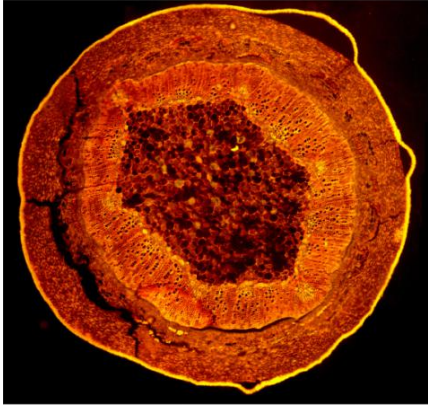
高效图像采集-编辑-测量-报告输出

从用户操作体验出发, 提供完整的图像采集-编辑-测量-报告输出一系列 workflow, 优化操作流程, 大大节省您的操作时间, 提高您的工作效率!



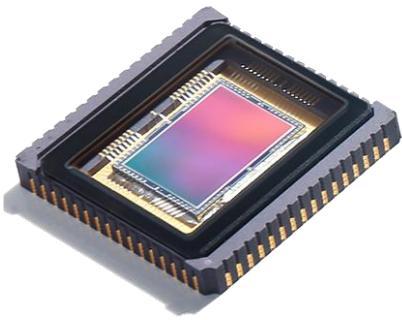
MC630 明场、荧光、偏光成像, 均能得心应手

MC630 完美继承了缔伦 ISP 核心色彩还原技术, 能够有效地改善传感器对光谱响应的色彩偏差, 精准还原显微视野下的真实色彩。优异的成像性能, 无论是明场、荧光, 还是偏光成像, 均能得心应手



索尼专业 CMOS 传感器

采用索尼 630 万像素 CMOS 传感器 IMX178, 靶面尺寸 1 / 1.8", 像素尺寸 2.4 μm , 拍摄图像最大分辨率可达 3072 x 2048。在低倍镜下拍摄的图像, 即使放大数倍, 也依然清晰呈现。



先进的全局快门技术

使用全局快门技术, 所有像素同时曝光, 不仅可以精确地跟踪与捕获动态样本, 而且在进行快速移动样本拍摄时, 也可获得无失真未变形的清晰图像!

USB 3.0 稳定高速传输

简单便捷的同时确保稳定的高传输速率, 允许在高分辨率下进行快速对焦。在全分辨率的情况下, 可以实现 40 帧/秒 的速率进行快速成像。



产品型号	MC630
芯片型号	IMX178LQJ-C
芯片类型	CMOS
芯片尺寸	1/1.8"
颜色类型	彩色
像素尺寸	2.4x2.4(μm)
分辨率	3072(H)x2048(V)
相机帧率	41fps(3072x2048) 41fps(1536x1024 2x2bin)
快门模式	卷帘快门
曝光时间	0.13ms-15s
自动设置	曝光、色阶、白平衡
手动设置	曝光、增益、降噪、伽马、平场校正
色温	2000-15000K
Pc 软件	Capture V 2.0
图片格式	JPG / PNG / TIFF
操作系统	支持 Windows, Linux/Mac 开发中
PC 要求	CPU: 英特尔 i5 4 核及以上, RAM: 8G 及以上, OS: 64 位 Win7/8/10
多相机	在 SDK 上支持同时运行 4 个相机
数据接口	USB3.0
光学接口	标准 C 接口
相机尺寸	68x68x46mm
相机重量	330g