

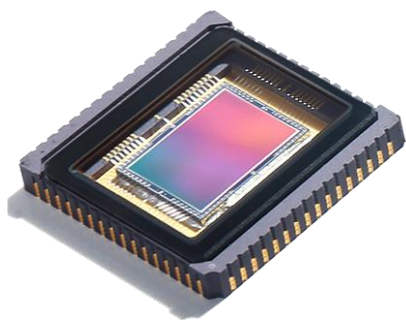
MC2000 明场、荧光、偏光成像，均能得心应手

MC2000 完美继承了缔伦 ISP 核心色彩还原技术，能够有效地改善传感器对光谱响应的色彩偏差，精准还原显微视野下的真实色彩。优异的成像性能，无论是明场、荧光，还是偏光成像，均能得心应手



索尼专业 CMOS 传感器

采用索尼 2000 万像素 CMOS 传感器 IMX183CQJ-J，靶面尺寸 1:1"，像素尺寸 $2.4\ \mu\text{m}$ ，拍摄图像最大分辨率可达 5496 (H) x 3672 (V)。在低倍镜下拍摄的图像，即使放大数倍，也依然清晰呈现。

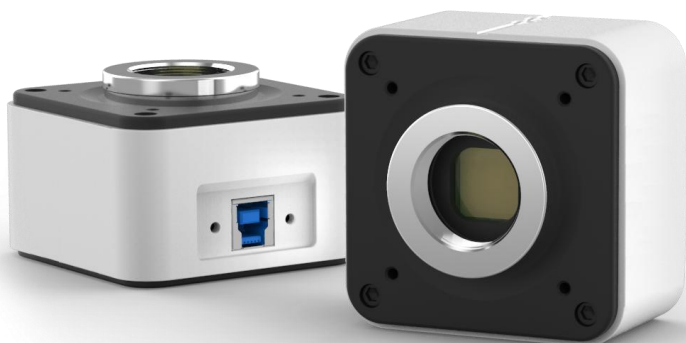


先进的全局快门技术

使用全局快门技术，所有像素同时曝光，不仅可以精确地跟踪与捕获动态样本，而且在进行快速移动样本拍摄时，也可获得无失真未变形的清晰图像！

USB 3.0 稳定高速传输

简单便捷的同时确保稳定的高传输速率，允许在高分辨率下进行快速对焦。在全分辨率的情况下，可以实现 40 帧/秒 的速率进行快速成像。



产品型号	MC2000
芯片型号	IMX183CQJ-J
芯片类型	CMOS
芯片尺寸	1"
颜色类型	彩色
像素尺寸	2.4x2.4 (μm)
分辨率	5496 (H) x3672 (V)
相机帧率	15fps (5496x3675) 53fps (2736x1824 2x2bin) 67fps (1920x1680 3x3bin)
快门模式	卷帘快门
曝光时间	0.13ms-15s
自动设置	曝光、色阶、白平衡
手动设置	曝光、增益、降噪、伽马、平场校正
色温	2000-15000K
Pc 软件	Capture V 2.0
图片格式	JPG / PNG / TIFF
操作系统	支持 Windows, Linux/Mac 开发中
PC 要求	CPU: 英特尔 i5 4 核及以上, RAM: 8G 及以上, OS: 64 位 Win7/8/10
多相机	在 SDK 上支持同时运行 4 个相机
数据接口	USB3.0
光学接口	标准 C 接口
相机尺寸	68x68x46mm
相机重量	330g