



DM1620

使用说明书

上海缔伦光学仪器有限公司

电话：021-51827979.

地址：上海市浦东新区周祝公路 268 号

技术参数

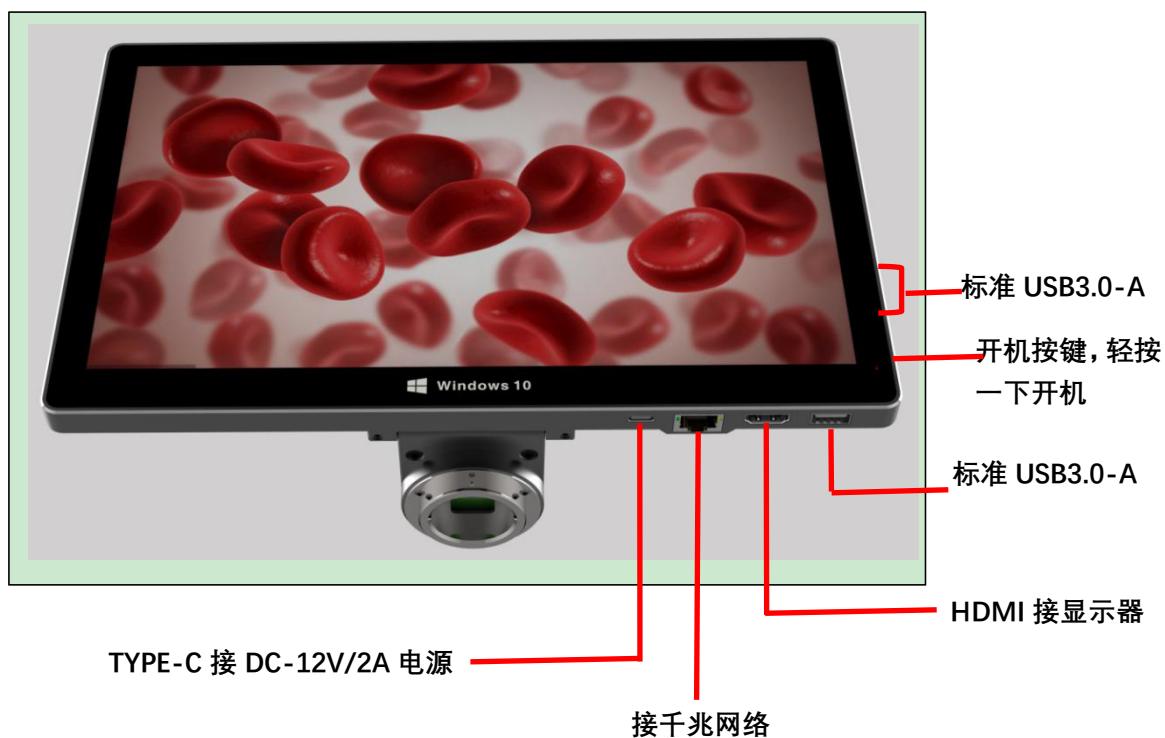
规格	产品型号	DM1620
	产品分类	高清一体式 win10 系统平板相机
	传感器尺寸	1/2.3 英寸传感器
	有效像素	1600 万
	屏幕	11.6 英寸、分辨率 1920*1080 IPS 硬屏
	CPU	Inter 最新 GLK 平台
	操作系统	Windows10, 64 位操作系统
	Wifi	2.4GHz/5GHz 双频 WIFI 支持 802.11a/b/g/n/ac 协议
	蓝牙	Bluetooth 4.2
	接口	USB3.0、HDMI、WIFI、千兆网口
	像元尺寸	1.335um*1.335um
	电源	DC-12V/2A
功能	基本功能	亮度、对比度、饱和度、白平衡
	画质调整	曝光度、闪烁抑制、锐利度、Gamma、Cb/ Cr 增益调整
	相机功能	镜像、翻转
	UI 界面	支持全鼠标人性化操作和触摸操作
	图像、视频	支持 1600 万拍照、支持 1080P 录像
	存储功能	即时拍照、录像, 图片预览、SD 卡格式化
	标示功能	点坐标、十字线、坐标系、文字注解
	长度测量	直线长、折线长、曲线长、平行线距、点线距
	几何测量	线段长、半径定圆、两点定圆、三点定圆、同心圆、半径定圆、两点定
	几何面积测量	多边形、方形
	测量系统	自带 S-EYE 测试软件
包装	外观尺寸	285.3*177.4*12.5mm
	单机重量	0.9kg
	标准配件	12V/2A 电源

上海缔伦光学仪器有限公司

电话: 021-51827979.

地址: 上海市浦东新区周祝公路 268 号

产品功能介绍



- 1、 首先将产品接入 TYPE-C DC-12V 电源
- 2、 接好电源后, 按开机键, 开机后产品蓝灯常亮
- 3、 鼠标双击产品桌面上的 S-EYE 测试软件
- 4、 根据实际需要 (是否要连接显示器)
- 5、 点击 S-EYE 软件内的“打开视频源”, 并点击 YW1600
- 6、 进入所需要的测量和调节

上海缔伦光学仪器有限公司

电话: 021-51827979.

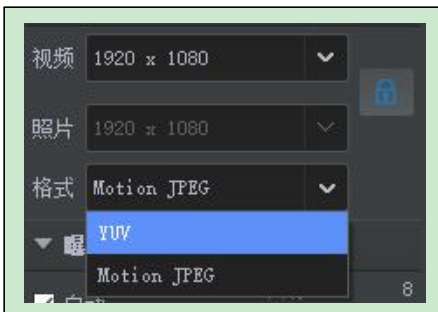
地址: 上海市浦东新区周祝公路 268 号

S-EYE 页面介绍



分辨率和图像的格式选择

- 1、 用鼠标点击视频后方的向下箭头，选择所需要的分辨率（8种分辨率可选）
- 2、 选好分辨率后，点击右边的“锁”，进行锁定，如需再选其他分辨率，再再次点击进行解锁
- 3、 锁定后，视频和照片的分辨率会保持一致
- 4、 图片格式有 YUV 和 Motion JPEG 两种可选



上海缔伦光学仪器有限公司

电话：021-51827979.

地址：上海市浦东新区周祝公路 268 号

曝光、增益和白平衡调节



1、 曝光

1.1: 如需自动曝光，选中自动即可，选中后，下方的曝光时间和增益不可调

1.2: 如需手动曝光，则不能选中自动，可以根据实际情况所需，用鼠标拖动曝光时间和增益

1.3: 可根据实际情况，设定曝光的目标值，拖动目标选择即可

2、 白平衡

2.1: 支持一键白平衡，点击一键白平衡即可

2.2: 可根据实际情况所需，用鼠标拖动色温即可

2.3: Default 是系统的默认设置值

上海缔伦光学仪器有限公司

电话：021-51827979.

地址：上海市浦东新区周祝公路 268 号

色彩调整



- 1、 色彩模式：有彩色、黑白和反相三种可选
- 2、 对比度、饱和度、Gamma、锐度和降噪可根据实际情况所需，进行调节
(用鼠标点击上下方向键即可，向上数值增大，向下数值减小)
- 3、 默认：是出厂时系统的默认设置值

上海缔伦光学仪器有限公司

电话：021-51827979.

地址：上海市浦东新区周祝公路 268 号

翻转、杂项



1、 翻转

1.1: 支持镜像，点击镜像按钮即可

1.2: 支持图片翻转，点击翻转按钮即可

2、杂项：选择所需的频率（有 50Hz、60Hz 和自动三种可选）

上海缔伦光学仪器有限公司

电话：021-51827979.

地址：上海市浦东新区周祝公路 268 号

其他



拍照： 点击按钮后即可将页面拍照存储至内置硬盘中，也可以扩展到外置 U 盘中



录像： 点击按钮开始录制，再次点击即可停止录制并存储至内置硬盘中，也可以扩展到外置 U 盘中



预览： 点击按钮后跳转至保存在电脑上的图片与录像，选择要预览的图片和录像



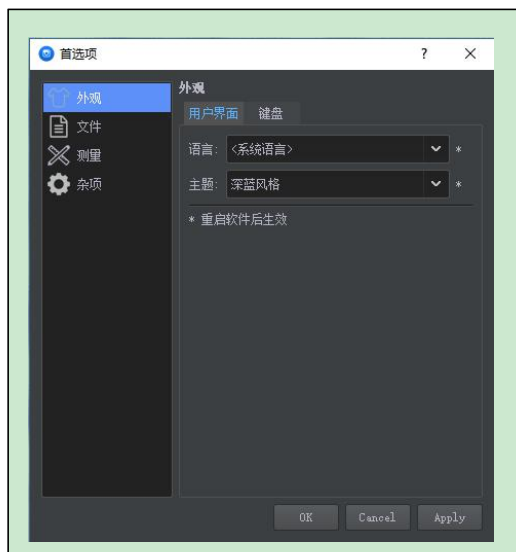
设置： 点击按钮后跳转至设置界面，详情入下页说明

上海缔伦光学仪器有限公司

电话：021-51827979.

地址：上海市浦东新区周祝公路 268 号

外观



1、 用户界面

1.1、 语言：有简体中文、繁体中文、英语、法语、德语、印度尼西亚语、日语、韩语和俄语共 9 种语言可选

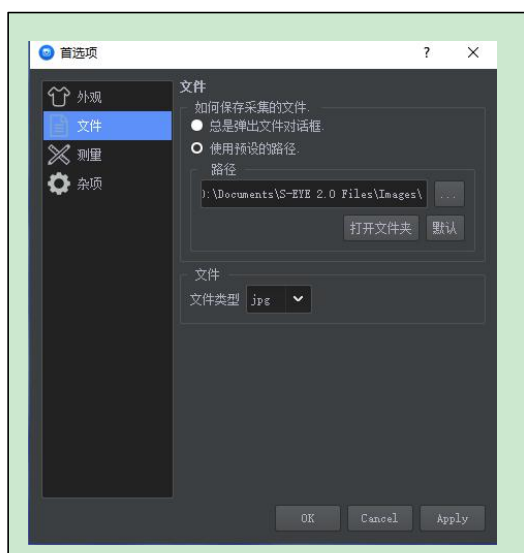
1.2、 主题：有系统默认和深蓝风格两种可选

2、 键盘

2.1、 可根据自己所需设置全屏快捷键

2.2、 可根据自己所需设置拍照快捷键

3、 设定好后，点击 Apply，然后再点击 OK 即可



文件

1、 可选择总是弹出文件对话框

2、 也可使用预设的路径（自行设置）

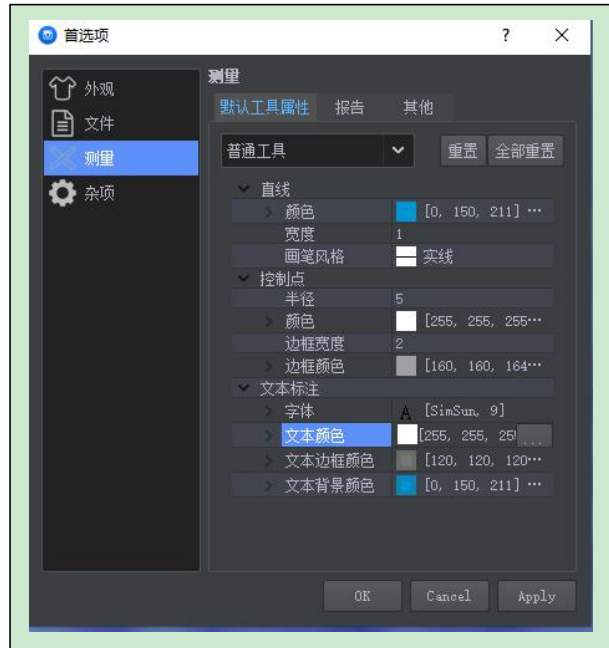
3、 保存文件的格式有 jpg、bmp、png 和 tif 四种格式

4、 设置好后，点击 Apply，再点击 OK 即可

上海缔伦光学仪器有限公司

电话：021-51827979.

地址：上海市浦东新区周祝公路 268 号



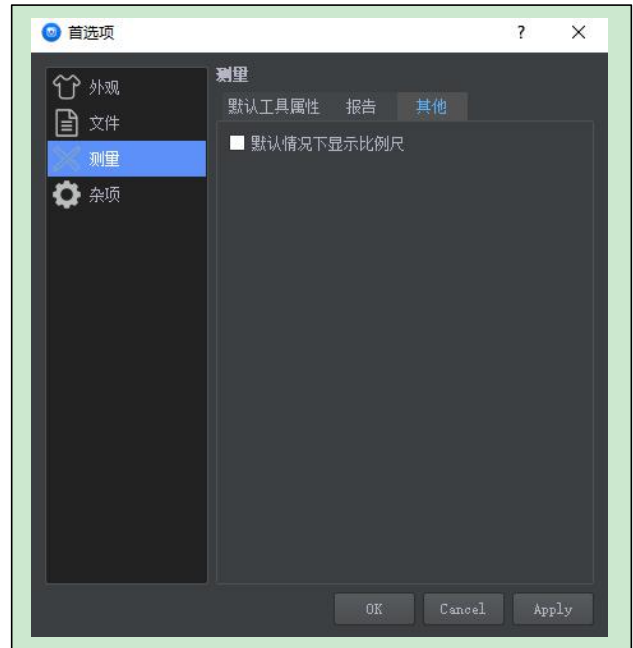
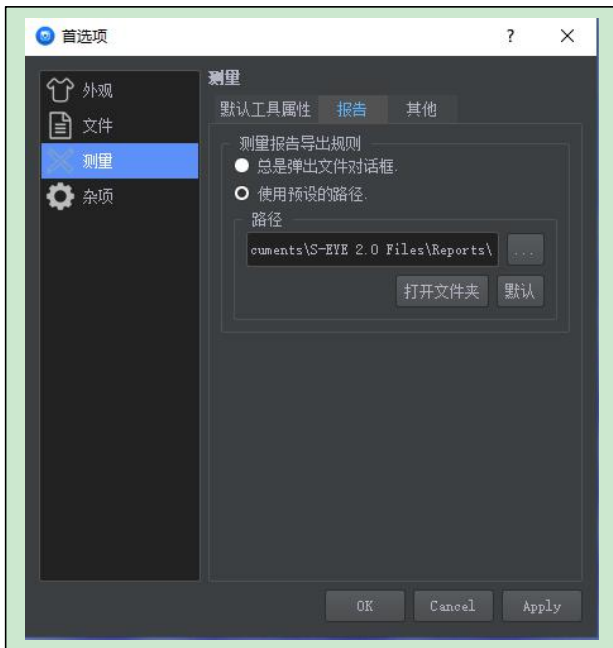
测量

- 1、 默认工具属性：有普通工具、标定尺、标注工具、计数工具、比例尺共五种可选
- 2、 选定好工具后，对线的颜色、宽度、边框宽度、文本颜色、文本边框颜色、文本背景颜色、字体、字体颜色、画笔风格等进行调节
- 3、 设置好后，点击 Apply，再点击 OK 即可

上海缔伦光学仪器有限公司

电话：021-51827979.

地址：上海市浦东新区周祝公路 268 号

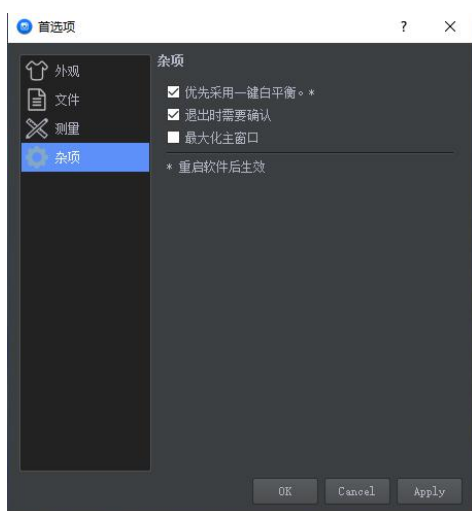


报告

- 1、可选择总是弹出文件对话框
- 2、也可使用预设的路径（自行设置）

其他

可根据实际情况，选择默认情况下显示比例尺



杂项

- 1、 根据实际情况，选择优先采用一键白平衡
- 2、 退出时需要确认
- 3、 最大化主窗口
- 4、 设置后，要重新选择，则要重启 S-EYE 软件后

生效

上海缔伦光学仪器有限公司

电话：021-51827979.

地址：上海市浦东新区周祝公路 268 号

标定编辑

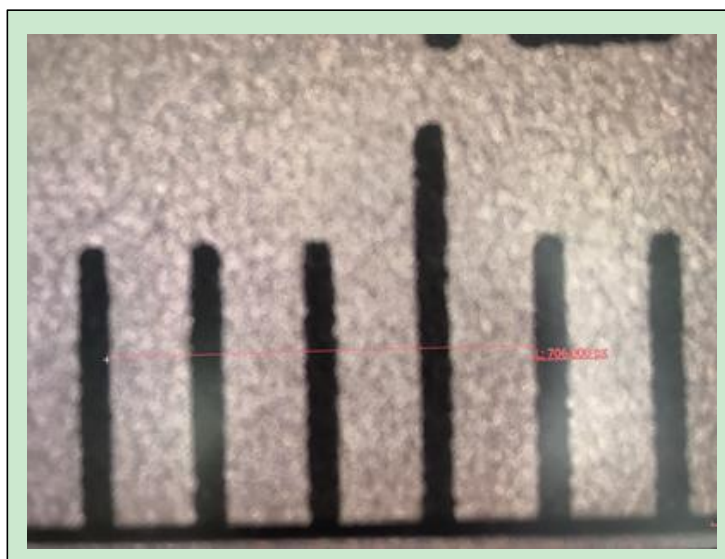
在测量之前，需要针对当前的显微镜放大倍数和图像预览分辨率对图像对
标定工作，这样测量工具才能准确地测量。



- 1、 点击标定栏后方的“+”，进行标定列表
- 2、 在名称框内选择对应的放大倍数
- 3、 鼠标拖动屏幕中线，调整到所需要的实际长度（此

图为 706.00px)

- 4、 根据实际长度在实际长度中输入数字，在单位框中选择长度单位（此图则为 4.000nm）
- 5、 标定根据实际长度与像素长度自动计算比例
- 6、 确定无误后点击“OK”按钮即可完成



再次点击标定栏后方的编辑按钮，可删除设置的标定

上海缔伦光学仪器有限公司

电话：021-51827979.

地址：上海市浦东新区周祝公路 268 号

测量工具



拖动：鼠标点击此按钮后，可拖动屏幕显示的照片



选择：鼠标点击此按钮后，可对屏幕照片上编辑的线进行选择，并移动位置



删除：鼠标点击此按钮后，有删除和全部删除，选删除时，则要选择选择要删除的项；选全部删除时，则屏幕上的项全部删除



计数器：鼠标点击此按钮后，可对屏幕中的项进行排序编号



直线：鼠标点击按钮后，在界面中任意一点点击确定起点，第二次点击确定起点与终点距离，测量直线长度。



折线：鼠标点击按钮后，在界面中任意一点点击确定起点，第二次点击确定起点与终点距离并转为新直线起点...测量显示为总长度。



矩形：鼠标点击按钮后，在界面中任意一点点击确定直角位置，第二次点击确定矩形面积，测量矩形所占面积。



多边形：鼠标点击按钮后，在界面中任意一点点击确定一角，每点击一次即增加一角，测量多边形所占面积。

上海缔伦光学仪器有限公司

电话：021-51827979.

地址：上海市浦东新区周祝公路 268 号



平行线：鼠标点击按钮后，在界面中任意一点点击确定起点，第二次点击确定直线，第三次点击确定平行直线位置，测量两条平行线之间距离。



垂线：鼠标点击按钮后，在界面任意一点点击确定起点，第二次点击确定直线，第三次点击确定与直线垂直距离，测量垂直直线长度。



角度：鼠标点击按钮后，在界面任意一点点击确定起点，第二次点击确定直线，第三次点击确定与第二点之间直线，测量两直线之间夹角角度。



圆弧：鼠标点击按钮后，在界面中任意一点点击确定起点，第二次点击确定直线，第三点确定与第二点直线，经过三点弧度大小，测量圆弧的长度。



圆心+半径：鼠标点击按钮后，在界面中任意一点点击确定圆心，第二次点击确定与圆心距离，测量显示为半径。



两点定圆：鼠标点击按钮后，在界面中任意一点点击确定圆周上的点，第二次点击确定与点之间直径距离，测量显示为半径。

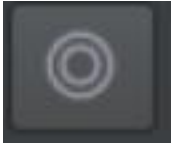


三点定圆：鼠标点击按钮后，在界面中任意一点点击确定圆周上的点，第二次点击确定与点之间直径距离，第三次点击在圆周上确定与第二点距离，测量显示为半径。

上海缔伦光学仪器有限公司

电话：021-51827979.

地址：上海市浦东新区周祝公路 268 号



圆环：鼠标点击按钮后，在界面中任意一点点击确定圆心，第二次点击确定与圆心距离，第三次点击确定与圆心距离，测量两圆半径。



圆心+半径：鼠标点击按钮后，在界面中任意一点点击确定圆心，第二次点击确定圆，第三次点击确定另外一个远的圆心，第四次点击确定另外一个圆，测量两圆圆心之间的距离



两点定圆：鼠标点击按钮后，在界面中任意一点点击确定圆周上的点，第二次点击确定与点之间直径距离，第三次点击确定另外一个圆周上的点，第四次点击确定与点之间的直径距离，测量两圆圆心之间的距离



三点定圆：鼠标点击按钮后，在界面中任意一点点击确定圆周上的点，第二次点击确定与点之间直径距离，第三次点击在圆周上确定与第二点距离，重复上述步骤画第二个圆，测量两圆圆心之间的距离



文本：鼠标点击按钮后，调出选框进行字符注释。

上海缔伦光学仪器有限公司

电话：021-51827979.

地址：上海市浦东新区周祝公路 268 号